

施設管理者の皆さまへ

# 「就業・定着奨励金」 ご案内



再雇用予定の看護職員の方に  
ぜひ、お伝えください！

プラチナナースセミナーを受講後、  
1年以内に再雇用されると

**最大20万円の奨励金**

再雇用の方は、  
定年退職翌日から 奨励金対象期間がスタート！  
再雇用から6か月後 5万円  
2年従事で 15万円

**都度、奨励金の申請を忘れずに！**

※申請は再雇用された看護職員の方、個人のお手続きになります



東京都ナースプラザ  
就業・定着奨励金

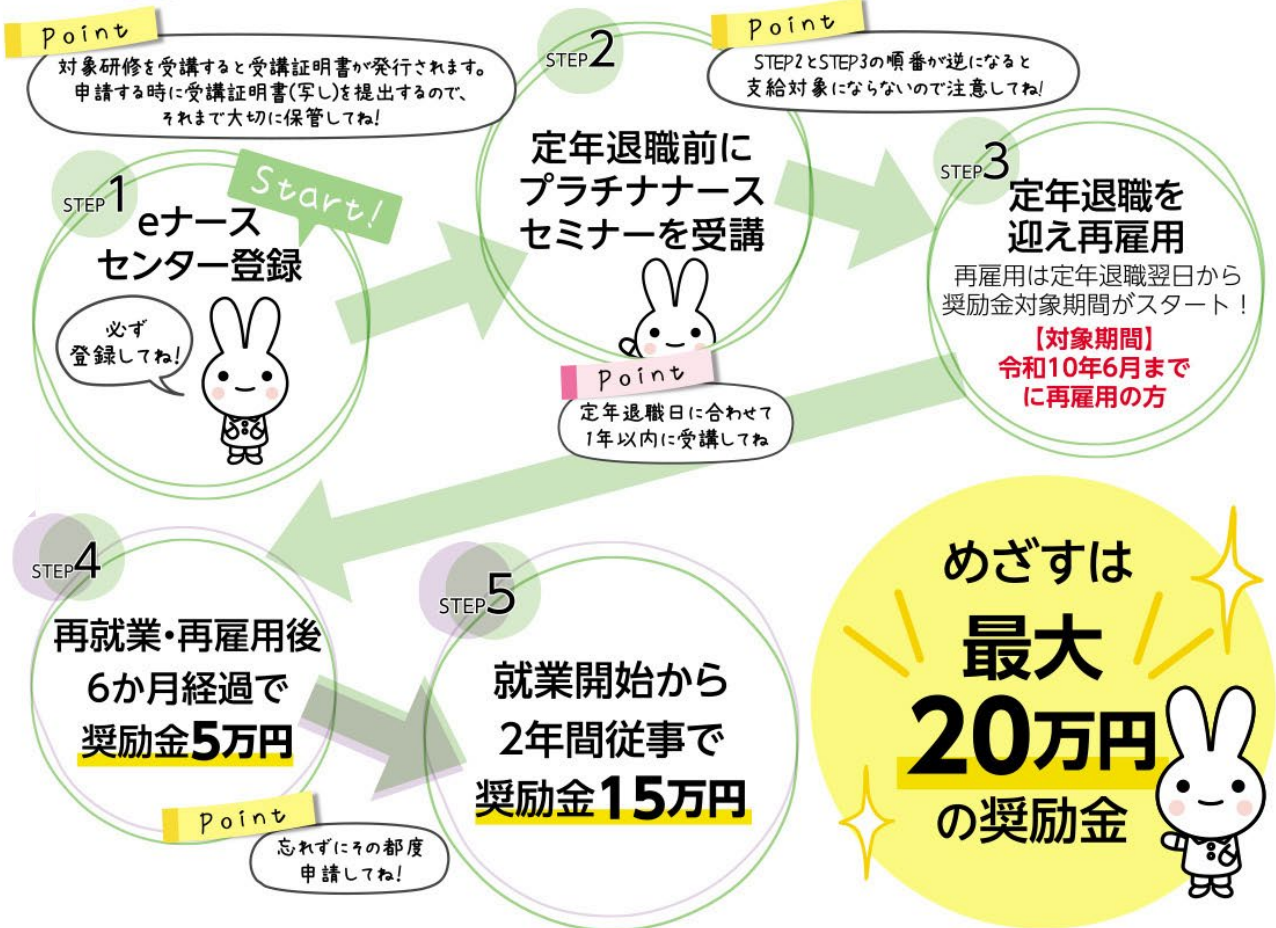
ホームページは  
こちらから





# 就業中で定年が近い方

定年退職後、同施設に再雇用されることも再就業とみなし、「就業・定着奨励金」支給の対象になります。また別の施設に新たに就業することも対象です。



## よくある質問

- Q『受講証明書の有効期限は1年』について教えてください。
- A 例えば令和7年5月31日に対象研修を受講した場合、令和8年5月31日までの1年以内に就業開始した方が有効となります。
- Q 年度更新(派遣の契約更新も同様)は、更新日以降に新しい職場へ再就業した扱いとなりますか?
- A『継続』が前提とされている年度更新(契約更新)の場合、就業が継続しているため申請はできません。
- ただし、応募して選考の結果採用された場合は、新しい職場に再就業したと考えられますので、新たな雇用となる前に研修を受講し、6か月経過後に申請をしてください。
- Q 再就業後、転職しました。就業の継続期間などに影響はありますか?
- A 退職の翌日から起算して1か月以内に転職した場合は、離職期間も含めて一つの就業期間とします。

東京都ナースプラザ 就業・定着奨励金担当 〒160-0023 東京都新宿区西新宿4-2-19

専用ダイヤル

**03-6304-2611**

詳細は「東京都ナースプラザホームページ」をご覧ください。

メールアドレス

shoreikin@np-tokyo.jp

<https://www.np-tokyo.jp/>